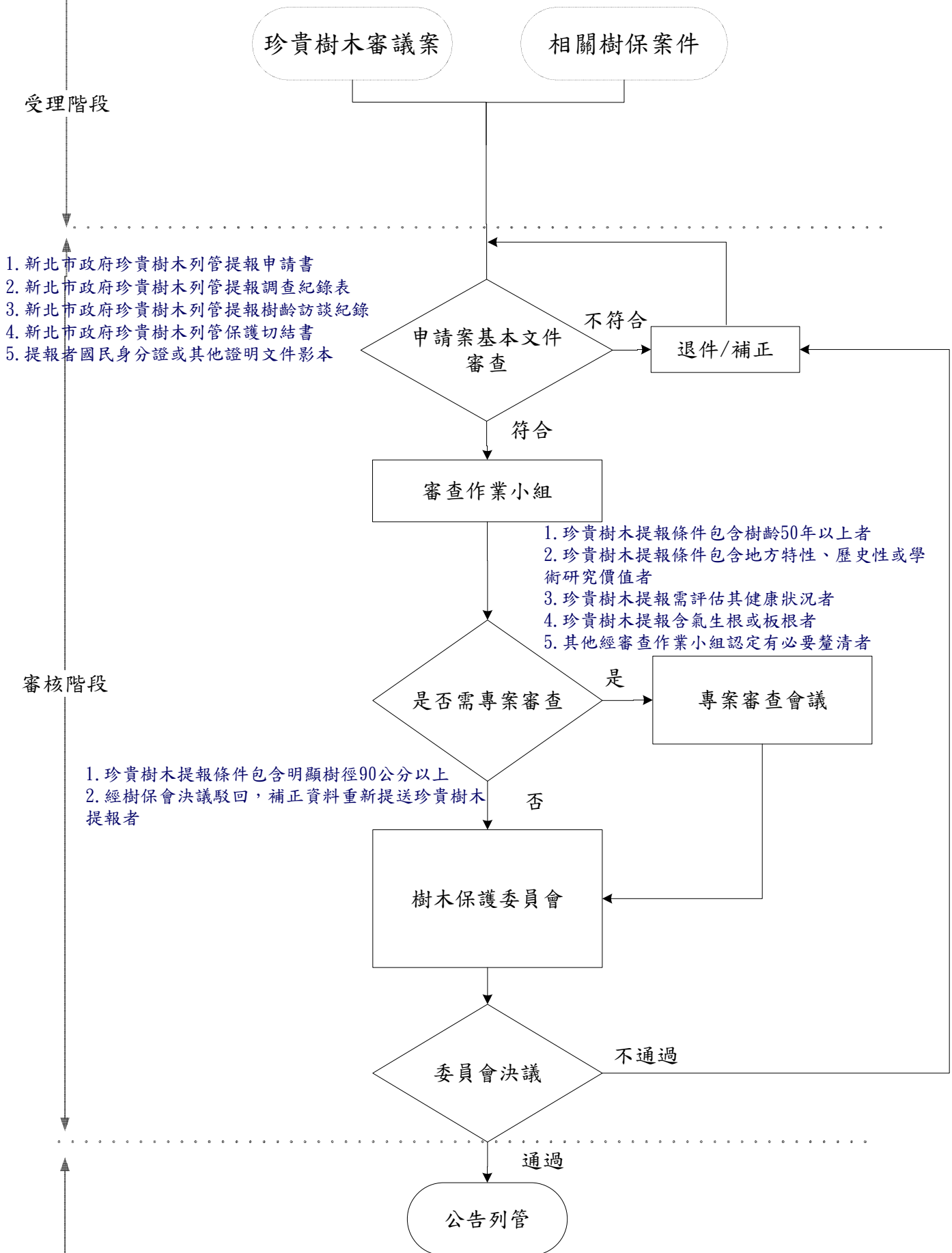


新北市政府樹木保護委員會審議流程



備註：

1. 列席者如欲出席參與會議，請於該案前15分鐘到會場外簽到並進場。
2. 發言時間每位以3分鐘為限，但經主席同意或委員詢問指定回復者，不在此限。
3. 不得干擾會議之進行，對干擾會議進行之人員，主席得要求請其離場。